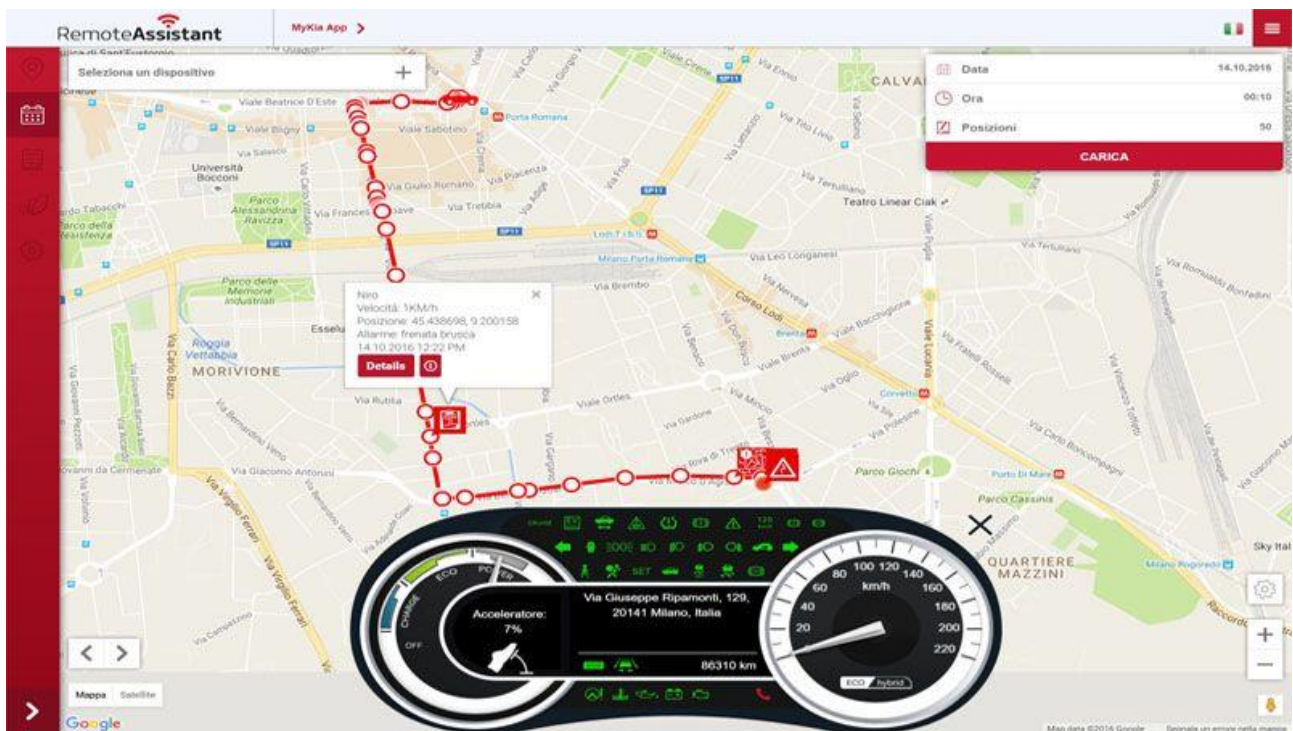


Kia lancia Remote Assistant, per controllare l'auto da pc e smartphone

Redazione SicurAUTO.it
3-4 minuti

Il nuovo Crossover ibrido Kia Niro disporrà del sistema di controllo remoto e assistenza online, sullo smartphone si visualizzerà anche il cruscotto



Le automobili contemporanee sono sempre più **connesse e smart**, l'interazione tra i sistemi di bordo e i device che ogni giorno portiamo in tasca o nella borsa è sempre più intensa e completa. Al novero di sistemi e applicazioni si aggiunge adesso il **Kia Remote Assistance**; si tratta di un articolato sistema di comunicazione e **gestione dei dati in tempo reale** il quale permette di triangolare autovettura, proprietario e rete di assistenza della Casa costruttrice coreana.

CONTROLLO CONTINUO DA SMARTPHONE E PC

Il Kia Remote Assistance si basa sul protocollo di comunicazione **ATLAS** (Advanced Telematics & Location Automotive System) e permette al proprietario della vettura di poter **tenere sotto controllo**, e in maniera completa, la propria auto, sia quando questa è parcheggiata sia quando è in **movimento**, magari guidata da familiari o collaboratori. Per controllo totale si intende l'accesso

ai **parametri vitali dell'auto**, alla visualizzazione integrale e in tempo reale del cruscotto, l'accesso ai dati statistici della vettura e la **localizzazione** della stessa (Leggi come [Kia e Hyundai vedono l'auto connessa del futuro](#)). Possono essere visualizzati i dati di marcia, l'archivio dei percorsi, il **report dei consumi** di carburante, l'elenco degli allarmi satellitari e i report dei tempi di guida.

LOCALIZZAZIONE CON MARGINI D'ERRORE MINIMI

Riguardo la localizzazione, Kia assicura una precisione della posizione dell'auto con uno scarto **inferiore a 2 metri**; questo margine d'errore così ridotto è possibile grazie all'utilizzo della tecnologia **GNSS** (Global Navigation Satellite System) la quale sfrutta i tre sistemi satellitari **Galileo, GPS e Glonass** per la localizzazione della vettura. Sfruttando l'accesso alla porta **OBDII** il sistema è in grado di trasmettere tutti i **parametri della centralina**, offrendo così la possibilità di effettuare la diagnosi remota e individuare eventuali guasti e anomalie (Sapevi che [i furti hi-tech passano per la porta OBDII?](#)).

ASSISTENZA IN TEMPO REALE PER GUASTI E ANOMALIE

Con Kia Remote l'assistenza è in tempo reale e attiva, il cliente che riscontra un'**anomalia** può inviare i dati alla centrale e ricevere informazioni immediate dal call center, comprese le indicazioni per raggiungere il **centro assistenza** più vicino ([L'auto connessa mette a rischio la privacy?](#) Cosa ne pensi?). La diagnosi viene effettuata in tempo reale e i dati trasmessi all'officina più vicina, riducendo così i tempi per gli **interventi di ripristino**. I primi modelli che beneficeranno di questa tecnologia saranno il nuovo crossover ibrido **Kia Niro** e la berlina del segmento D **Kia Optima**, anch'essa proposta in **versione ibrida**.

Publicato in [Novità Auto](#) il **21 Ottobre 2016** | Autore: **Gabriele Amodeo**