

## Kia e il Remote Assistant

4-6 minuti

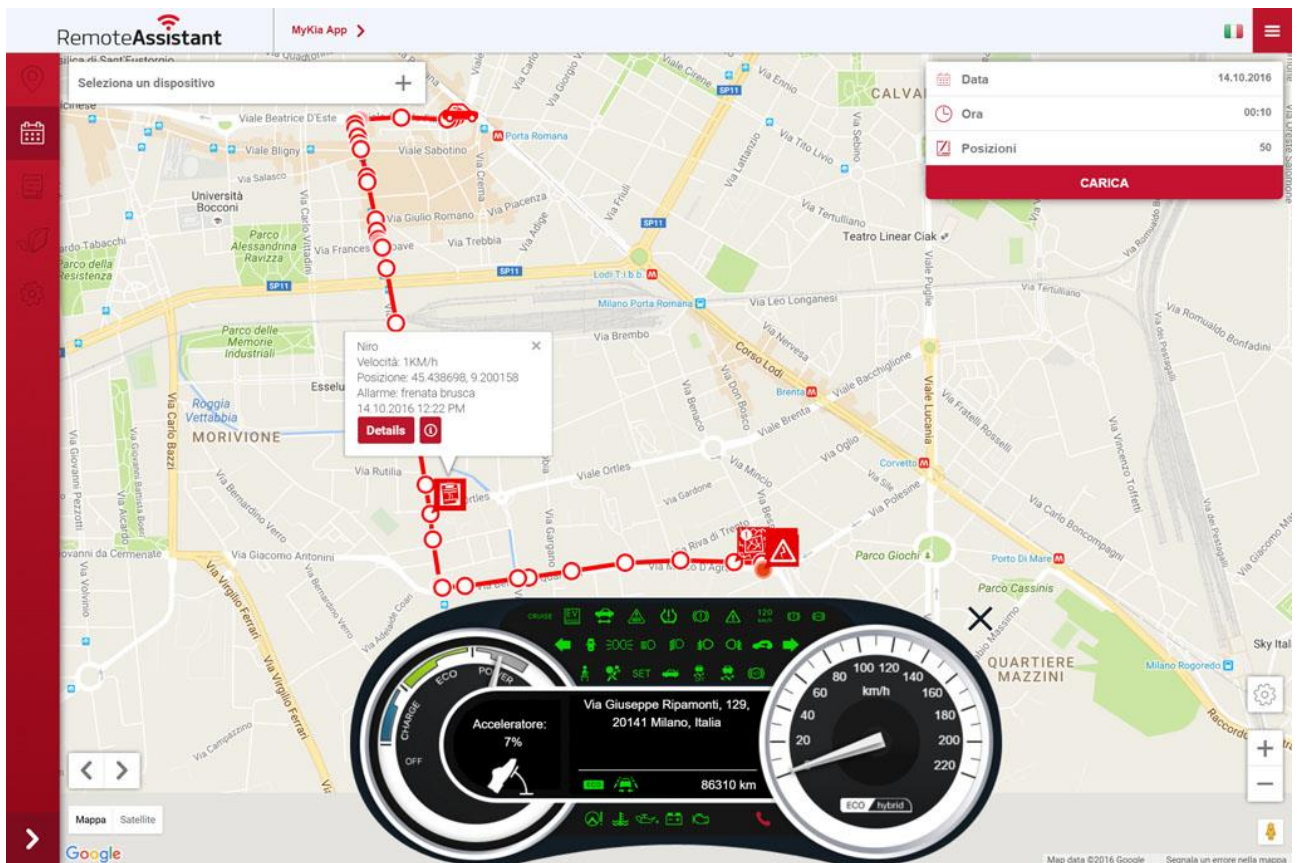
---



Kia e il Remote Assistant. Kia presenta il Remote Assistant, un completo sistema di interconnessione remota fra veicolo, proprietario e rete di assistenza. Con Kia Remote Assistant si hanno a disposizione una serie di funzioni e servizi che offrono il totale controllo a distanza della propria auto e consentono di beneficiare di tutti i sistemi di protezione e di intervento garantiti da una rete efficiente 24 ore su 24. Basato su un sistema automatico di trasmissione dati e sulla piattaforma ATLAS (Advanced Telematics&Location Automotive System), Kia Remote Assistant è il modo più evoluto per tenere sotto controllo, dal proprio smartphone o dal proprio computer, la propria auto, sia quando è parcheggiata, sia quando è utilizzata da altri.

### **L'auto sempre connessa**

Attraverso il telefonino, con i protocolli IOS, Android o WIN Phone, o dal web, attraverso l'area clienti del portale MyKia, il sistema fornisce le informazioni in tempo reale e le archivia in modo da renderle sempre fruibili. I dati fondamentali riguardano: localizzazione in tempo reale, dati di marcia, archivio storico dei percorsi, cruscotto virtuale, report dei chilometri percorsi, report dei tempi di guida, report dei tempi di sosta, report del consumo carburante, report degli eventuali allarmi satellitari, diagnostica istantanea. Il cliente in qualsiasi momento vede sullo schermo del proprio telefonino la riproduzione "in diretta" del cruscotto dell'auto con tutte le indicazioni di marcia (spie comprese).



Grazie all'utilizzo della tecnologia GNSS (Global Navigation Satellite System) che basa la localizzazione su tutti e tre i sistemi satellitari (Galileo, GPS e Glonass), il software sviluppato da Mobisat verifica la posizione dell'auto con un margine di errore inferiore ai due metri, mentre la connessione OBDII trasmette tutti i parametri della centralina e consente di effettuare la diagnosi remota di eventuali guasti. La connessione continua e il flusso di informazioni disponibili mette a disposizione dell'utente di Kia Remote Assistant una eccezionale varietà di servizi fra i quali alcuni particolarmente "sensibili" ai fini della sicurezza, dell'economia e della tranquillità anche quando l'auto è affidata ad altri. Per esempio ricevendo una valutazione dello stile di guida, la segnalazione di eventuali eccessi di velocità o il superamento dei limiti di un'area geografica precedentemente delimitata. Oppure attraverso un sistema di diagnostica che permette di identificare immediatamente l'accensione di eventuali spie guasto e di beneficiare "con un click" dell'assistenza offerta dalla centrale operativa di Europe Assistance, azienda leader nel settore. Con Kia Remote Assistant la sicurezza diventa "attiva" di nome e di fatto: il cliente che riscontra un problema può, infatti, oltre a ricevere tutte le informazioni fondamentali attraverso il servizio di call center, provvedere concretamente a risolverlo localizzando l'officina Kia più vicina. Diagnosi preventiva e sistema di scambio di informazioni attraverso il software specifico garantiranno poi prontezza nell'intervento e un sicuro risparmio di tempo.

### Controllo remoto

Un risultato molto significativo è la disponibilità dell'efficace "Parental Control", grazie al quale si può seguire "live" sul telefonino il viaggio e la guida del proprio figlio al quale è stata affidata l'auto come se si fosse personalmente in macchina. Con Kia Remote Assistant il cliente e la sua auto godono di una vera e propria rete di protezione che comprende la segnalazione di eventuali guasti e, in caso di incidente, la chiamata automatica del soccorso e la memorizzazione, anch'essa automatica, di tutte le informazioni e del filmato virtuale immediatamente prima e dopo

l'evento. I primi modelli a beneficiare di questa esclusiva innovazione sono la nuova Kia Niro, primo crossover ibrido, lanciato sul mercato a fine settembre e la berlina di segmento D Optima, anche questa in versione plug-in Hybrid. In futuro Kia Remote Assistant verrà progressivamente esteso ad altri modelli secondo la strategia Kia di mettere a disposizione di tutti le tecnologie più avanzate man mano che queste siano disponibili.