

Kia Remote Assistant: come controllare la Kia a distanza [FOTO]

Redazione
3-4 minuti

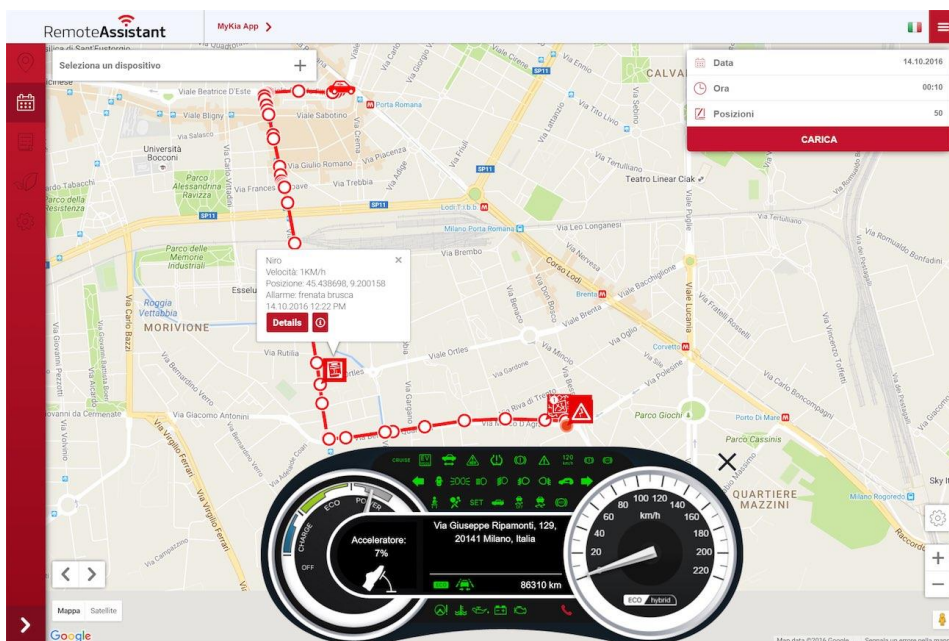
Da oggi, Kia rende disponibile il **Remote Assistant**, un sistema completo di interconnessione remota fra veicolo, proprietario e rete di assistenza. Con Kia Remote Assistant, infatti, tutti i proprietari di un nuovo modello Kia (al momento è disponibile solo su [Niro](#) e [Optima](#)) hanno a disposizione una serie di funzioni e servizi che danno il **totale controllo a distanza** della propria auto, oltre a offrire protezione e intervento garantiti 24 ore su 24.

Basato su un sistema automatico di trasmissione dati e sulla piattaforma ATLAS, permette di tenere sotto controllo l'auto da smartphone o pc, sia quando è parcheggiata sia quando è utilizzata da altre persone.

COME FUNZIONA

Dallo smartphone (iOS, Android, WIN Phone) o dal web attraverso il portale MyKia, il sistema fornisce tutte le **informazioni in tempo reale** e le archivia in modo da renderle sempre disponibili in qualsiasi momento. I dati fondamentali riguardano: localizzazione in tempo reale, informazioni di marcia, storico dei percorsi, cruscotto virtuale, report dei km percorsi, tempi di guida, tempi di sosta, consumo carburante, eventuali allarmi satellitari, diagnostica istantanea e anche il **"Parental Control"**, grazie al quale seguire il viaggio e la guida dei figli.

Dallo smartphone si vedrà "live" la riproduzione del cruscotto dell'auto con tutte le indicazioni di marcia (spie comprese).



Grazie all'utilizzo della tecnologia GNSS (Global Navigation Satellite System) che basa la localizzazione su tutti e tre i sistemi satellitari (Galileo, GPS e Glonass), il software (sviluppato da Mobisat) verifica la posizione dell'auto con un **marginale di errore inferiore a 2 metri**, mentre la

connessione OBDII trasmette tutti i parametri della centralina e consente di effettuare la **diagnosi remota** di eventuali guasti.

INTERVENTO IMMEDIATO

Nel caso con il Kia Remote Assistant si riscontrasse un problema, oltre a ricevere tutte le informazioni fondamentali attraverso il servizio di call center, il sistema provvede a risolverlo **localizzando l'officina Kia più vicina**. Diagnosi preventiva e sistema di scambio di informazioni attraverso il software specifico garantiranno poi prontezza nell'intervento e risparmio di tempo.

In **caso di incidente**, invece, Kia Remote Assistant provvede alla chiamata automatica del soccorso e alla memorizzazione, anch'essa automatica, di tutte le informazioni e del **filmato virtuale** immediatamente prima e dopo l'impatto.

I primi modelli a beneficiare di questo servizio sono la **Kia Niro**, il crossover ibrido lanciato a fine settembre ([qui la nostra prova su strada in anteprima](#)) e la berlina di segmento D **Optima** [prossima al debutto sul mercato italiano](#).