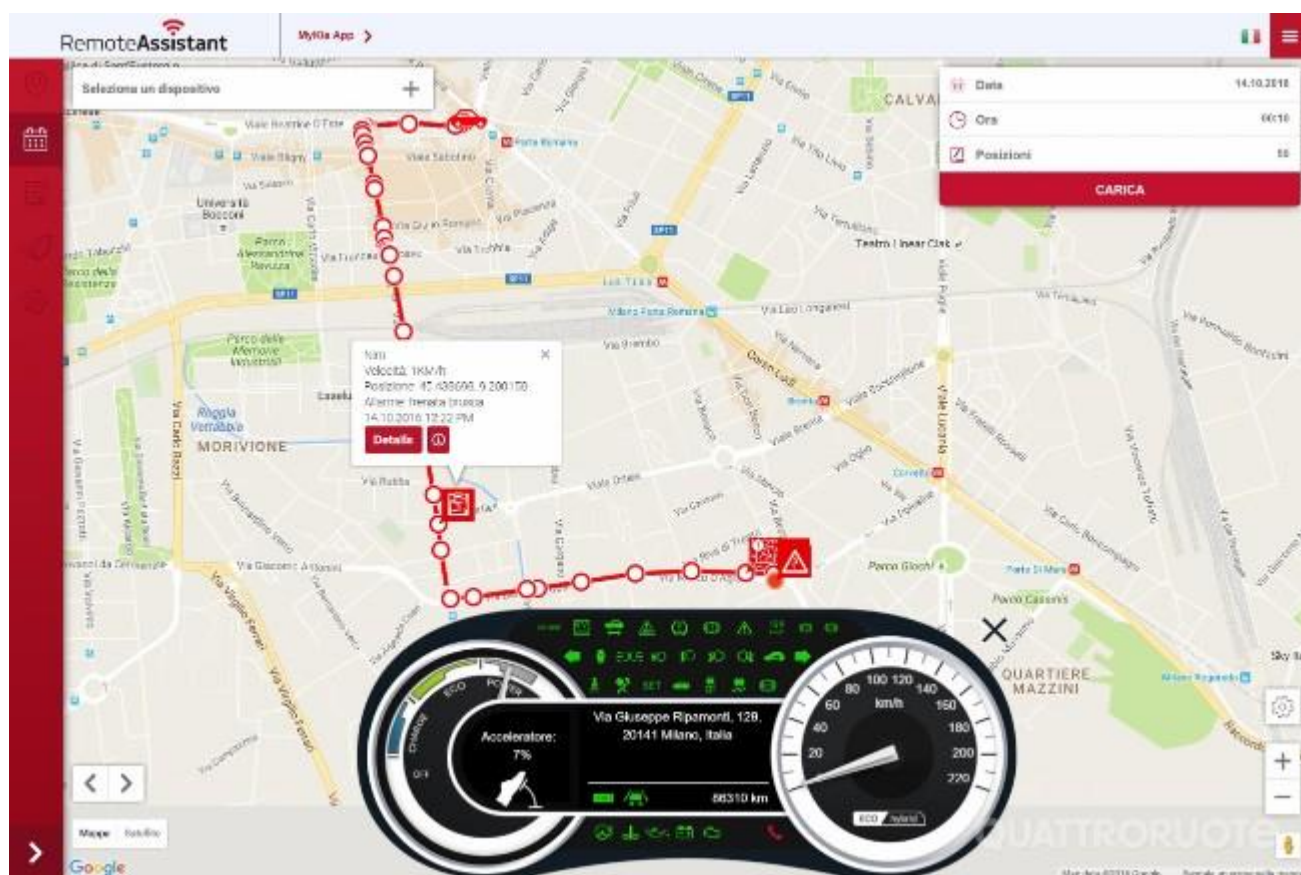


Kia Remote Assistant - L'auto sullo smartphone

Nuove tecnologie
3-4 minuti



Kia Remote Assistant - L'auto sullo smartphone

Avere sempre sotto controllo la propria auto dallo smartphone. È quello che promette Remote Assistant, il sistema d'interconnessione remota fra veicolo, proprietario e rete di assistenza presentato dalla Kia. Il funzionamento si basa sulla trasmissione dati automatica alla piattaforma Atlas (Advanced Telematics&Location Automotive System) che permette di consultare da uno smartphone (dotato di sistema operativo Android, iOS o Windows) oppure dal pc (attraverso l'area clienti del portale MyKia) una serie di dati e funzionalità relative alla propria vettura.

Informazioni in tempo reale. Utilizzando il Remote Assistant si può infatti localizzare l'auto in tempo reale, accedere a dettagli relativi alla marcia (dai chilometri effettuati al consumo di carburante) e scorrere l'archivio dei percorsi effettuati. Non manca poi la possibilità di visualizzare sul cellulare una riproduzione del quadro strumenti digitale, per leggere in diretta le indicazioni di marcia. Questa funzione rientra nell'opzione denominata Parental Control, appositamente ideata per i genitori che vogliono controllare lo stile di guida dei figli.

Localizzazione precisa. Il sistema comprende infine la segnalazione di eventuali guasti e, in caso d'incidente, la chiamata d'emergenza e la memorizzazione, anch'essa automatica, di tutte le informazioni prima e dopo l'evento. I soccorsi saranno tempestivi, in quanto la localizzazione dell'auto avviene con la tecnologia GNSS -che utilizza tre sistemi satellitari (Galileo, GPS e Glonass) abbinati al software sviluppato da Mobisat - in grado di verificare la posizione con un margine di errore inferiore ai due metri. Inizialmente disponibile sulla nuova [Kia Niro](#) e sulla [Optima](#), il Remote Assistant verrà progressivamente introdotto su altri modelli della gamma. **A.Z.**

© RIPRODUZIONE RISERVATA